

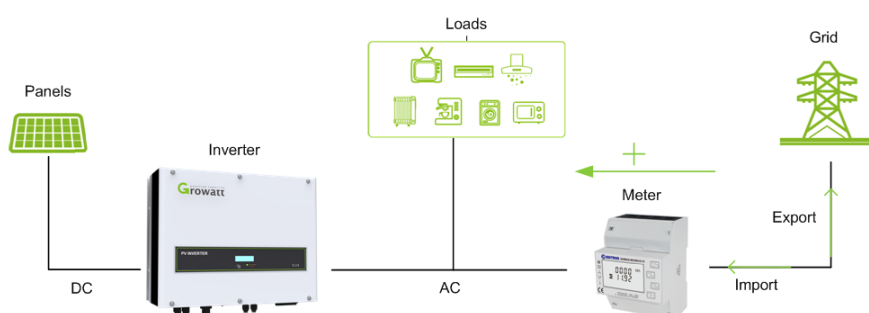
Configurazione "Export Limitation" Su impianti trifase con un singolo inverter -----Growatt 3000-4000TL3-S-----

1. Selezione del Misuratore flussi di energia

Per la funzione "Export Limitation" è possibile usare solo misuratori originali Growatt. Growatt TPM è il misuratore trifase da usare per la funzione "export limitation" su impianti Trifase.

2. Connessione del Misuratore

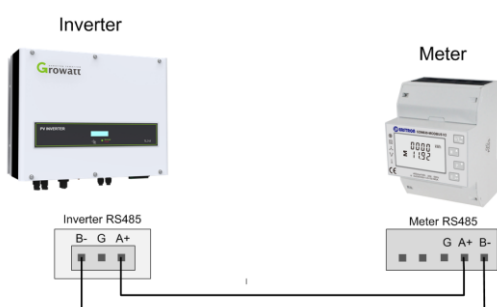
Collegare il misuratore tra la Rete e l'utenza come da schema seguente, l'ingresso verso la Rete e l'uscita verso l'utenza . Riferirsi alla freccia sul misuratore per identificare "Ingresso e "Uscita".



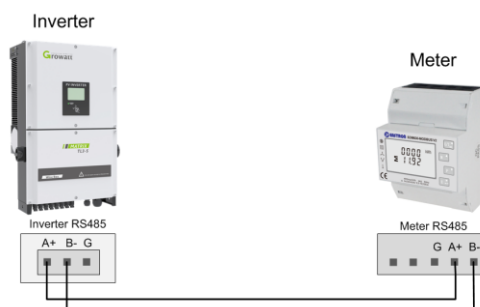
3. Comunicazione con inverter

La communication tra Inverter e Misuratore avviene tramite la porta RS485, collegare i connettori RS485 dell'Inverter e del Misuratore come da schema della figura seguente.

Nota: Verificare le porte RS485 come definite nei rispettivi manuali.



Connessione con Inverter 3-15KTL3-S



Connessione con Inverter 17-40KTL3-S

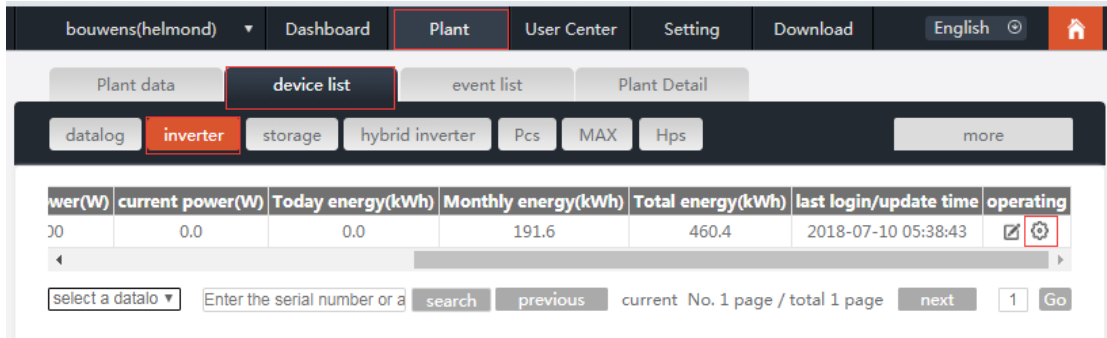
4. Configurazione

4.1 Abilitazione/disabilitazione della funzione "Export limitation"

Quando questa funzione è abilitata viene azzerata la possibilità di immissione di energia in rete. E' possibile abilitare questa funzione in remoto tramite ShineServer oppure in locale tramite ShineBus o tramite percussioni su LCD.

4.1.1. Abilitazione tramite ShineServer

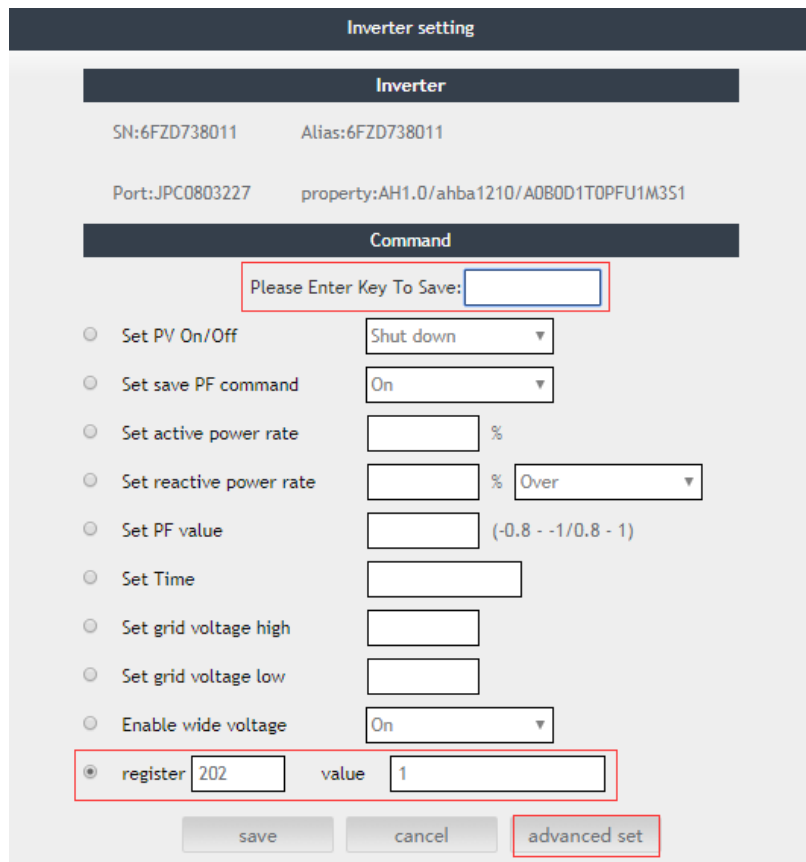
Se l'inverter è monitorato online dal sistema di monitoraggio Growatt, è possibile abilitare la funzione "Export Limitation" tramite ShineServer. Accedere con il proprio account, cliccare sull'impianto e andare alla lista dei dispositivi. Sulla lista degli inverter cliccare il tasto "impostazioni" per entrare nella relativa pagina.



Cliccare "advance set", selezionare "register" e digitare 202, digitare 1 nella casella value come in figura seguente, quindi inserire la password e cliccare "save" per abilitare questa impostazione.

Nota: 1) Per la PW chiedere al Servizio Assistenza Tecnica Growatt.

2) Nel caso di utilizzo di Shine Link per il monitoraggio è possibile procedere alla abilitazione solo se si è in possesso di un account OSS. In caso contrario contattare Growatt.



4.1.2. Abilitazione tramite ShineBus

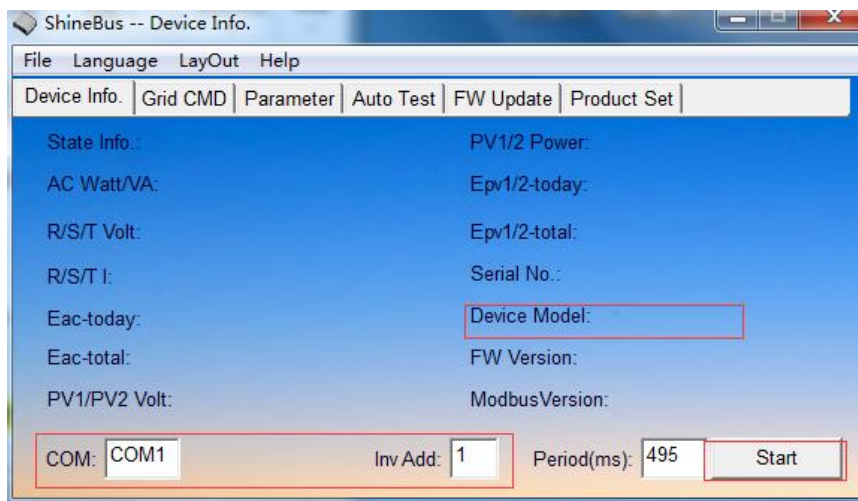
Configurazione locale con laptop: Collegare il laptop alla porta RS232 dell'inverter tramite un cavo adattatore da USB a RS232, e aprire il SW ShineBus per procedere con la configurazione.

Nota: Il SW ShineBus è scaricabile da <https://growatt.it/software/>, oppure chiedere al Servizio di Assistenza Tecnica Growatt.

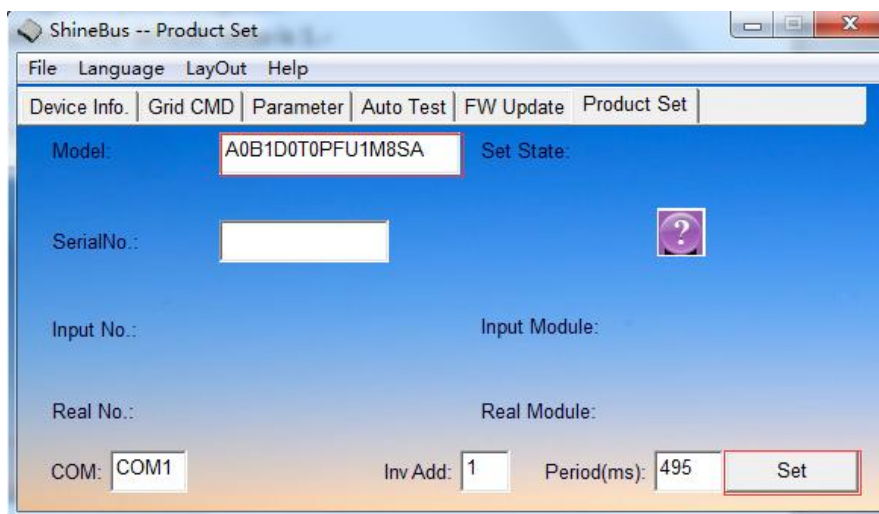
Rilevare e annotare il modello dalle informazioni dell'inverter.

Note:

- a. Il "Numero COM" è l'indirizzo COM della porta USB sul laptop, è possibile verificarlo in "gestione dispositivi" del computer.
- b. "Inv Add" è l'indirizzo dell'inverter il cui valore preimpostato è 1. Verificare che anche sul Misuratore il valore della COM sia identico a quello di "Inv Add". In caso contrario consultare il manuale del misuratore per effettuare la modifica dell'indirizzo COM.



Nella pagina "Product Set", digitare il valore del Modello (Ax^B1DxTxPFU1MxSx) nel relativo campo e cambiare solo B0 in B1 per abilitare la funzione "export limitation". Per esempio, se il valore del modello annotato è A0B0D0T0PFU1M8SA, digitare A0^B1D0T0PFU1M8SA, e cliccare Set per salvare l'impostazione.



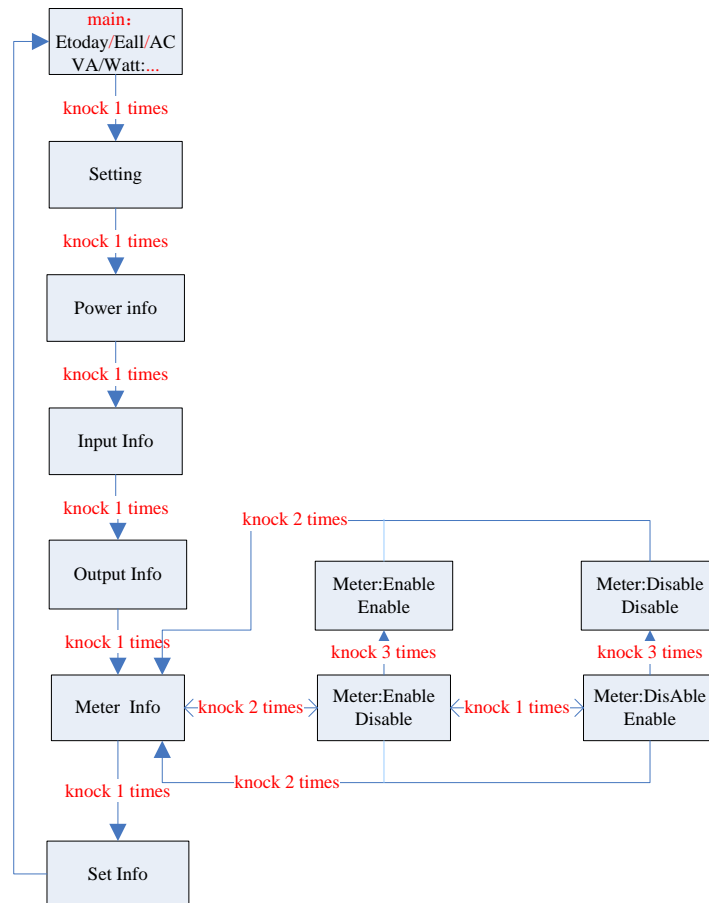
4.1.3. Abilitazione tramite LCD

E' molto facile abilitare la funzione "export limitation" tramite il sistema delle percussioni nella zona dell'LCD, riferirsi al seguente diagramma di flusso per effettuare la configurazione.

Andare sulla pagina "Meter Info", doppia percussione per entrare nella pagina di abilitazione e disabilitazione del Misuratore , tripla percussione per abilitarlo.

Note:

- a. Singola percussione: Per passare alla prossima pagina
- b. Doppia percussione: per Entrare/Uscire dalla interfaccia
- c. Tripla percussione: per confermare l'impostazione effettuata



4.2 Configurazione della limitazione di Potenza su "Export Limitation"

Quando la funzione "Export Limitation" è abilitata viene azzerata la possibilità di immissione di energia in rete, se invece si vuole consentire l'immissione in rete di un definito livello di potenza, necessita impostare il valore limite di potenza esportabile verso la rete. Tale valore di potenza limite può essere impostato solo tramite ShineServer.

4.2.1. Configurazione tramite APP ShinePhone/ShineServer:

Nella pagina di settaggio inverter, cliccare "Advance set", selezionare "Register", digitare 201 nel campo "register" e il valore di potenza in Watt, che si vuole consentire come immissione in rete, nel campo "value". Per esempio, digitare 3000 significa che si consente all'impianto fotovoltaico di immettere in rete un livello di potenza sino a 3000W. Digitare quindi la PW e cliccare "save" per salvare nell'inverter il valore impostato.

Nota: Per la PW chiedere al Servizio Assistenza Tecnica Growatt.

The screenshot shows the 'Inverter setting' application interface. At the top, there is a header 'Inverter setting'. Below it, a section titled 'Inverter' displays device information: SN:6FZB722008, Alias:6FZB722008, Port:IUB0719183, and property:AH1.0/ahba1009/A0B0D1TOPFU1M3S1. The main section is titled 'Command' and contains a list of settings with radio buttons. A red box highlights the 'Please Enter Key To Save:' field at the top. Below it, the 'register' setting is selected with a radio button, and its value is set to 201. The 'value' field next to it is set to 3000. At the bottom, there are three buttons: 'save', 'cancel', and 'advanced set', with 'save' and 'advanced set' highlighted by red boxes.