

## Aggiornamento Firmware Inverter Serie S

### AGGIORNAMENTO IN CAMPO Tramite SHINE BUS

**PASSO 1:** Richiedere all' UFFICIO SERVICE GROWATT ITALIA i Firmware di aggiornamento CEIO-21:2019, specificando il tipo di macchina installata, Serial Number della macchina e data di acquisto tramite

- Compilazione apposito FORM all' interno del sito Growatt

**PASSO 2:** Scaricare dal link: <https://growatt.it/software/> il programma di interfaccia SHINE BUS . Installare il Programma sul proprio PC

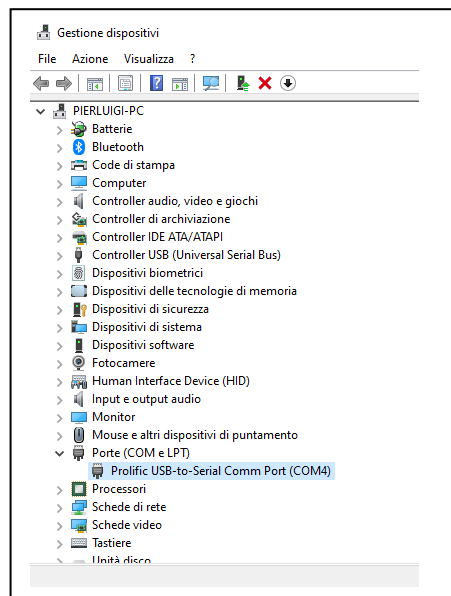
SHINE BUS

SHINE BUS.EXE

**PASSO 3:** Collegare un convertitore USB- SERIALE RS232 al PC  
Come esempio di dispositivo da utilizzare:

<https://uk.hama.com/00053325/hama-usb-to-serial-converter-20-m-grey>

**PASSO 4:** Verificare il numero della PORTA COM assegnata dal PC all'adattatore tramite la pagina GESTIONE DISPOSITIVI  
ES: **COM4** nell' immagine sotto riportata



**PASSO 5:** Scollegare la Tensione AC dall' inverter. Tenere attiva la sola tensione DC

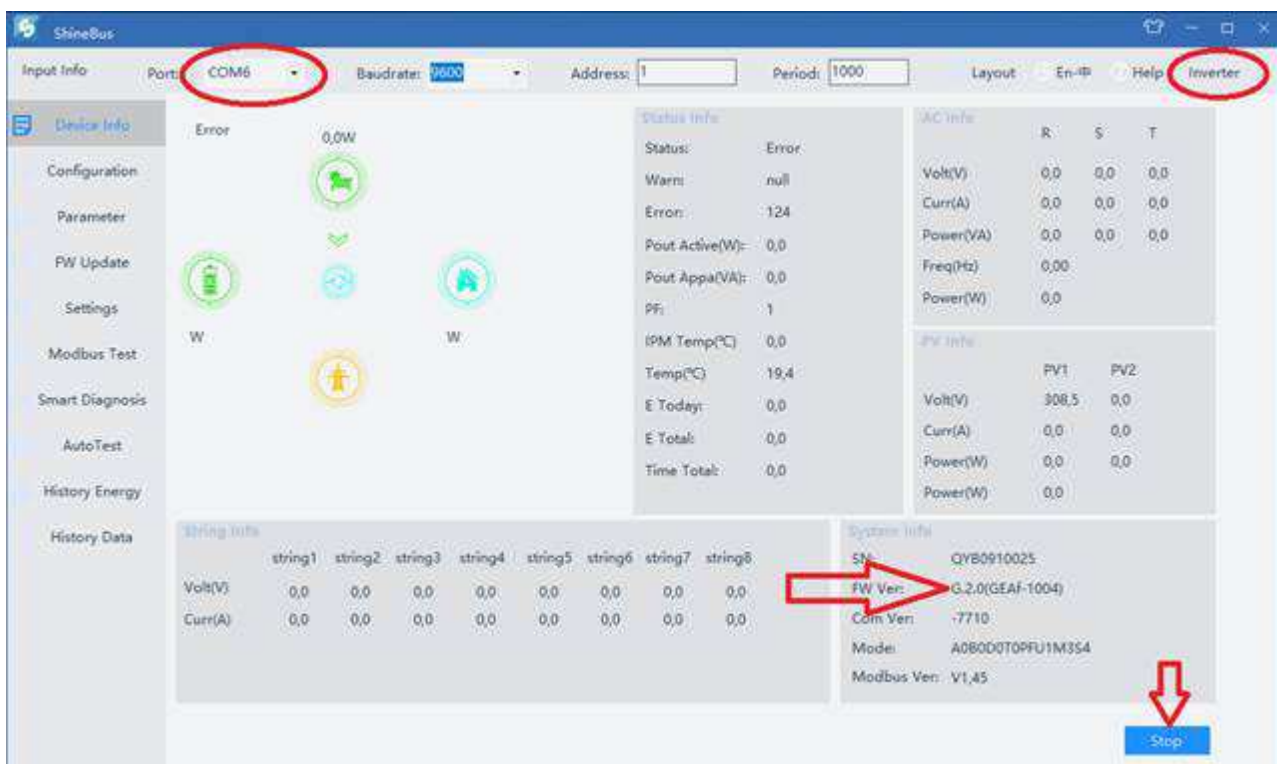
**PASSO 6:** Avviare il programma SHINE BUS .

Inserire nella pagina principale dello SHINE BUS

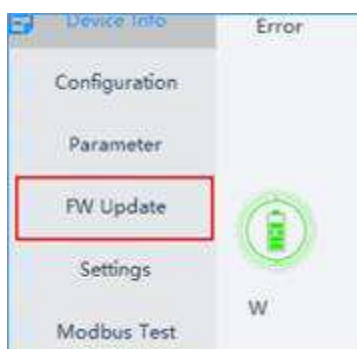
- NUMERO DI PORTA COM
- TIPO DI MACCHINA DA AGGIORNARE, in questo caso INVERTER

Premere il pulsante START

La pagina dello Shine Bus si andrà riempiendo di dati segno dell'avvenuta connessione



**PASSO 7:** Aprire la pagina **FW update** e scaricare nella macchina la versione FW corretta.



**NOTA 1:** Verificare la presenza della porta RS485 nell' inverter che si va ad aggiornare.

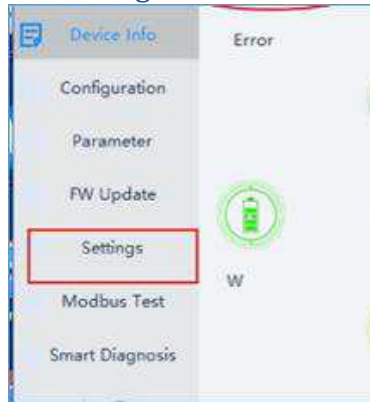
Utilizzare il FW adeguato a seconda della presenza o assenza della porta RS485

**NOTA 2:** Per le macchine con Porta RS485 scaricare i file in questo ordine

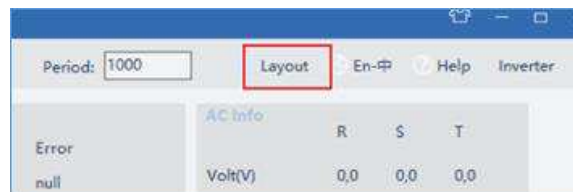
xxxxxxx. bin  
 xxxxxxx. hex

**PASSO 7** Eseguito l'aggiornamento aprire la pagina **Settings**.

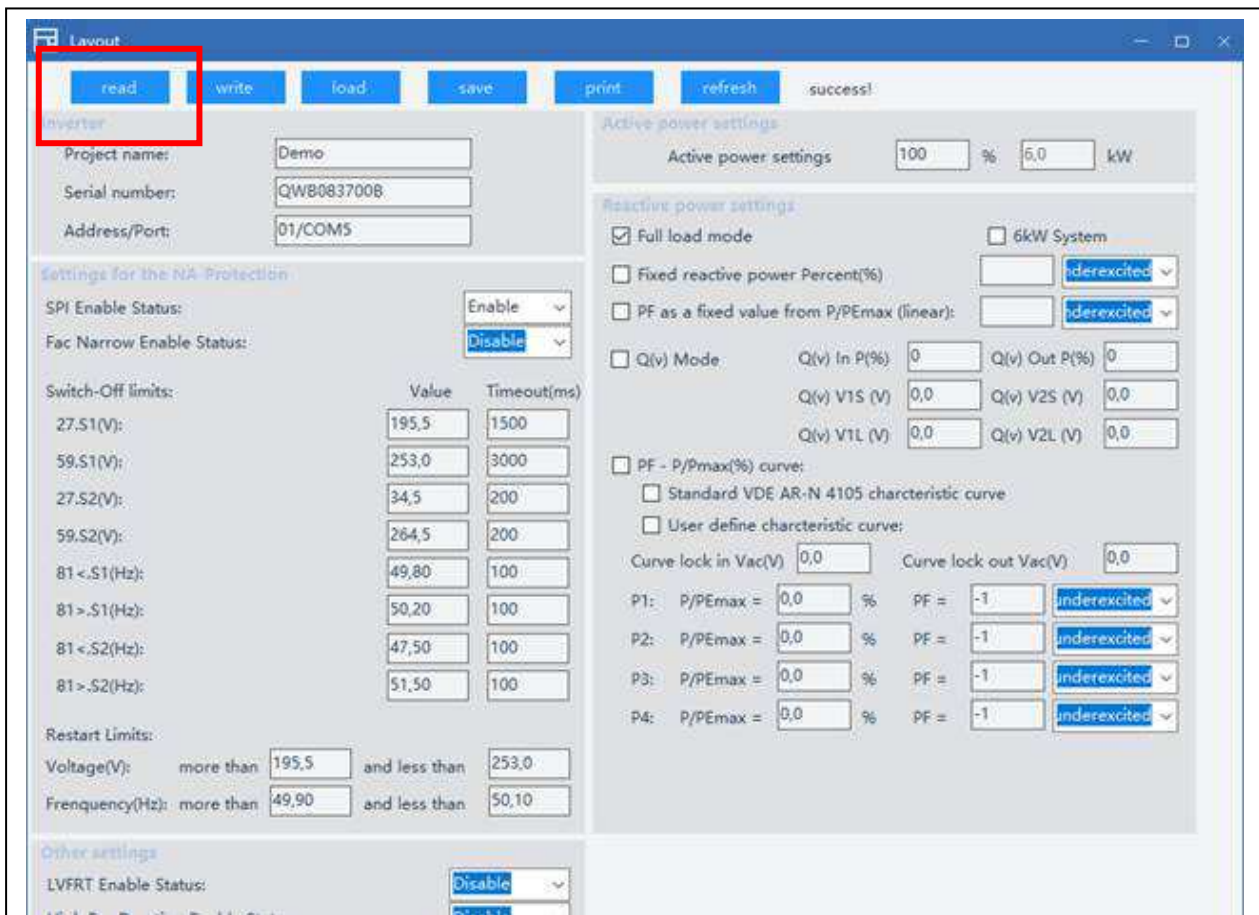
Premere **set** per reimpostare il modello già visualizzato a video.



**PASSO 8:** Verificare la modifica dei valori dei parametri CEI0-21 aprendo l'apposito riquadro alla voce "Layout" ----- > "CEI 0-21"



Premere il tasto "**Read**" per mostrare i valori dei parametri CEI0-21:2019 settati.



NOTA :

Il programma TEAMVIEWER permette di collegarci al suo PC da Remoto per aiutarla nell'aggiornamento

[https://www.teamviewer.com/it/?pid=google.tv\\_missp.s.it&gclid=CjwKCAiAmNbwBRBOEiwAqcwwpVeet8YnXb-zUypVQl7SCMLgyylxJ7EdpbINH is 4Yu1xvrwwY5khoCFMgQAvD BwE](https://www.teamviewer.com/it/?pid=google.tv_missp.s.it&gclid=CjwKCAiAmNbwBRBOEiwAqcwwpVeet8YnXb-zUypVQl7SCMLgyylxJ7EdpbINH is 4Yu1xvrwwY5khoCFMgQAvD BwE)