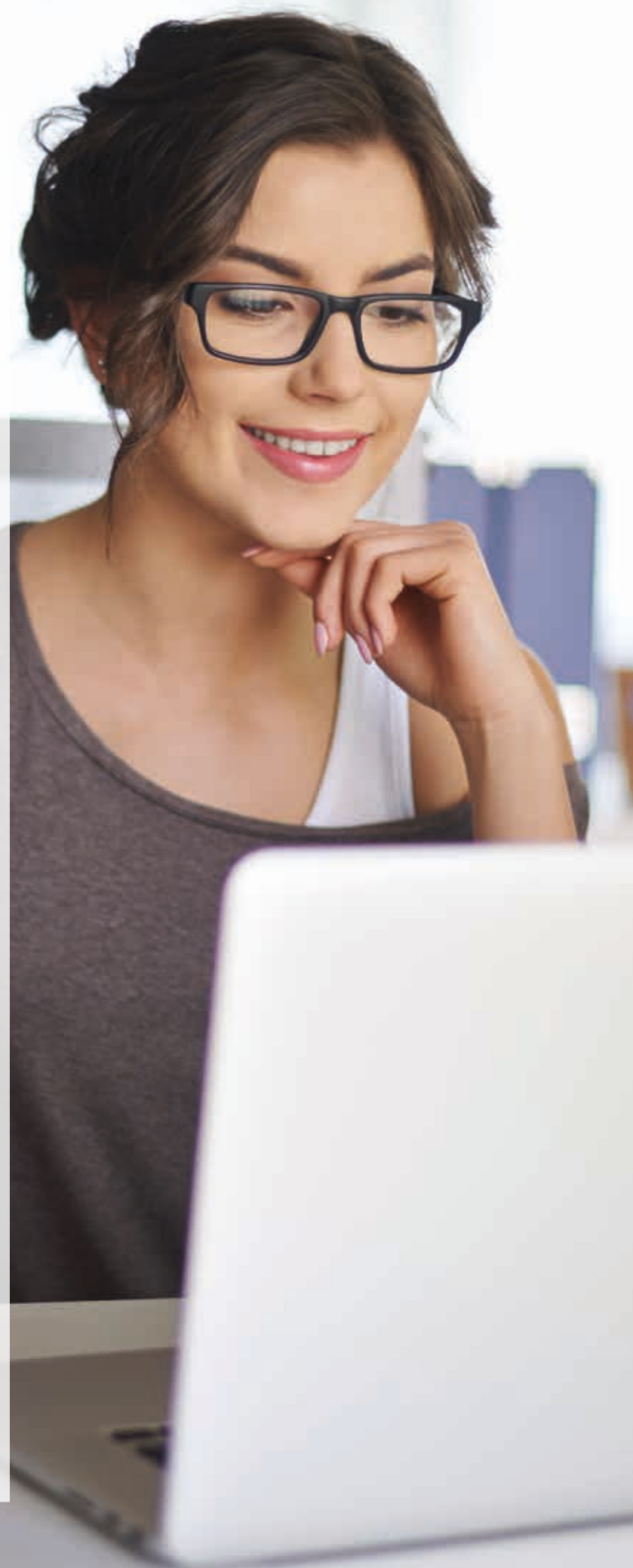


# Growatt ShineGPRS-X



Soluzione eccellente per siti dove non è presente rete LAN o rete WiFi. Soluzione "Plug&Play" semplice, intuitiva, senza connessione via cavo.

- Facile utilizzo senza cavi.
- Rete Mobile, ampia copertura.
- Supporto reti mobili universale.
- Visualizzazione tramite "Web Browser" o "Mobile APP".
- Monitoraggio e manutenzione Online.



## GROWATT · PRODOTTI

Datasheet	ShineGPRS-X
<b>Dati Generali</b>	
Dimensioni (L/A/P) in mm	122/32/47
Peso	70g
Lingua	Italiano / Inglese
<b>Parametri wireless</b>	
Certificati e approvazioni	CE
Tipo di rete	GSM/GPRS
Range di frequenza GSM/GPRS/EDGE	850/900/1800/1900MHZ
Potenza di trasmissione	GSM850/GSM900: 2W DCS1800/PCS1900: 1W
<b>Parametri Hardware</b>	
Velocità porta seriale	9600bps/115200bps
Tensione di funzionamento	5V( +/-5%)
Corrente assorbita	2A
Potenza nominale	5W
Temperatura di funzionamento	-30°C ... +65°C
Temperatura di immagazzinamento	- 40°C ... +70°C
Grado di protezione ambientale	IP65
<b>Parametri Applicativi</b>	
Server	ShineServer
Comunicazione con Inverter	USB (Protocollo Modbus RTU)
Comunicazione con il server	TCP (Protocollo Modbus TCP)
Rete supportata	2G GSM
Tipo di configurazione	Tramite APP
Tipo di SIM	Scheda SIM regolare
Intervallo di aggiornamento dati	5 Min. (1-15 Min regolabile)
URL predefinito del server	server.growatt.com
Certificati	CE