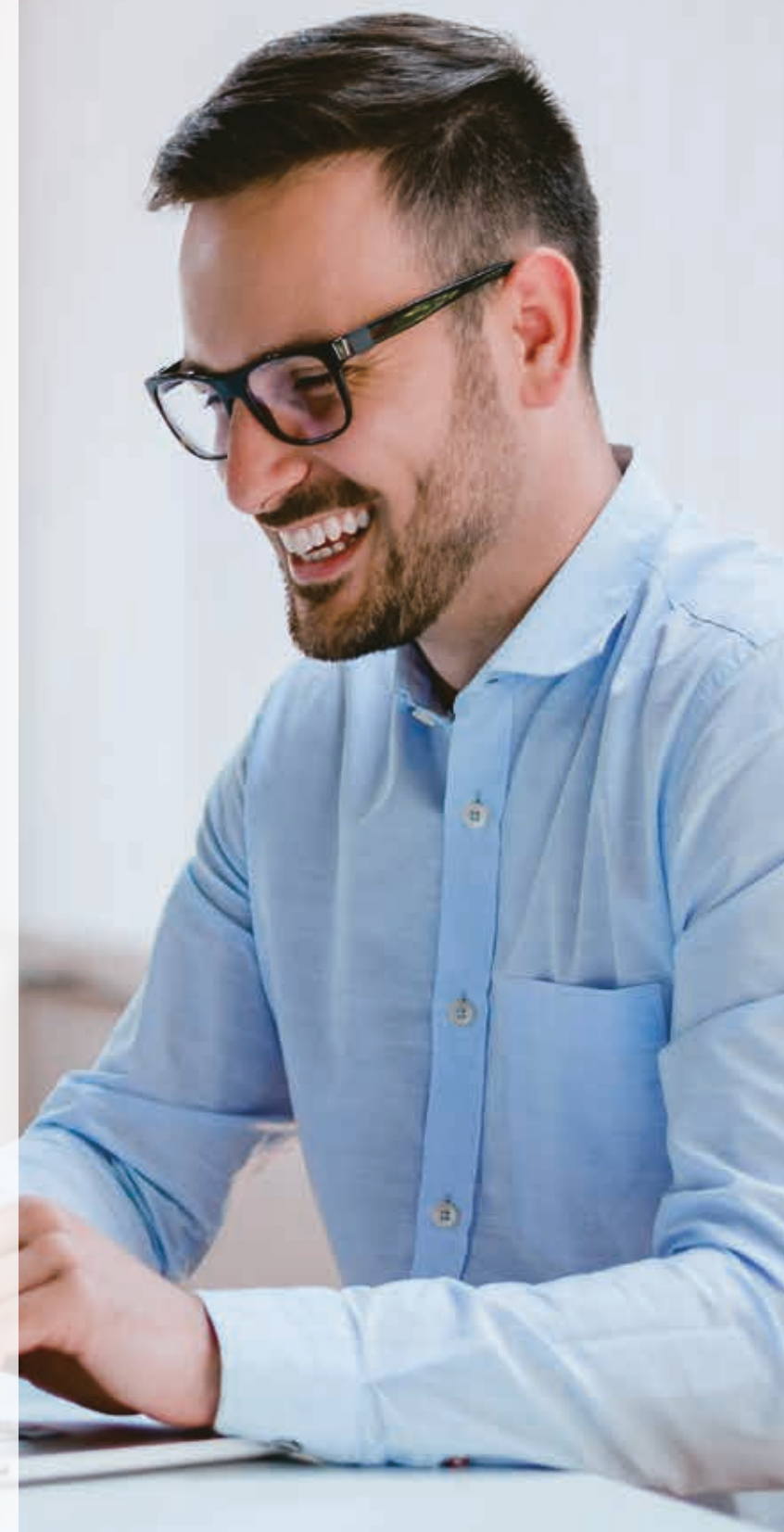


Growatt ShineWiFi-X



Datalogger di monitoraggio wireless con installazione più flessibile, adatto per applicazioni in cui il passaggio dei cavi è non desiderato o complicato e il WIFI è disponibile.

- Semplice installazione senza cavo.
- Porta di comunicazione USB.
- Memoria interna sino a 1 mese di dati memorizzabili.
- Monitoraggio e manutenzione online.



GROWATT · PRODOTTI

Datasheet	ShineWiFi-X
Parametri wireless	
Standard Wireless	802.11 b/g/n
Intervallo di frequenza	2.4G~2.5G (2412M~2484M)
Potenza trasmettitore	802.11b: 16±2 dBm (@11Mbps) 802.11g: 14±2 dBm (@54Mbps) 802.11n: 13±2 dBm (@HT20, MCS7)
Sensibilità ricevitore	CCK, 1 Mbps: -90dBm CCK, 11 Mbps: -85dBm 6 Mbps (1/2 BPSK): -88dBm 54 Mbps (3/4 64-QAM): -70dBm HT20, MCS7 (65 Mbps, 72.2 Mbps): -67dBm
Parametri hardware	
Interfaccia dati	USB
Tensione di funzionamento	5V(+/-5%)
Massimo assorbimento in trasmissione	1.2W
Display	LED
Parametri applicativi	
Server supportati	ShineServer
Comunicazione con inverter	USB (Protocollo Modbus RTU)
Comunicazione con server	TCP (Protocollo Modbus TCP)
Router supportati	2.4G WIFI
Raggio massimo di comunicazione	50m
Tipo di configurazione	Da APP
Intervallo trasferimento dati	5 Minuti
URL predefinito del server	server.growatt.com
Dati generali	
Dimensioni (L / A / P) in mm	135/79/29
Peso	60g
Lingua del manuale	Italiano / Inglese
Certificati	CE