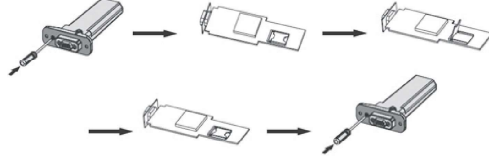


Step1. Installazione della SIM card

Rimuovere la spinnetta in gomma e allentare le viti. Aprire l'involucro, estrarre la scheda PCB e inserire la SIM card. Rimettere il PCB nell'involucro, stringere le viti e rimettere la spinnetta in gomma.

Note: 1. Se il modulo GPRS è già con SIM card, non necessita quanto sopra.
 2. Non toccare altri componenti durante questa operazione.

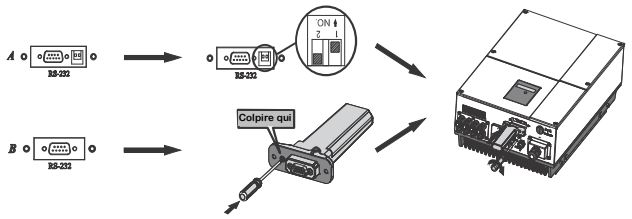


Step2. Connessione tra inverter e modulo ShineGPRS

Rimuovere la copertura della porta RS-232 sull'inverter, inserire ShineGPRS sulla porta RS-232:

A Se la porta RS-232 dell'inverter è del tipo A, posizionare DIP1 su "ON", quindi inserire ShineGPRS sulla porta RS-232 dell'inverter, e fissarlo con le apposite viti laterali.

B Se la porta RS-232 dell'inverter è del tipo B, rimuovere la spinnetta in gomma, quindi inserire ShineGPRS sulla porta RS-232 dell'inverter, e fissarlo con le apposite viti laterali.



Step3. Accensione inverter e verifica stato di ShineGPRS

Dopo aver installato il modulo ShineGPRS, accendere l'inverter, il lampeggio del LED rosso e del LED blue (ogni 0,2 sec.) indica che la comunicazione tra inverter e ShineGPRS è normale.

Stato LED Blue	Indicazione	Stato LED Rosso	Indicazione
Spento	ShineGPRS non ben connesso con la porta RS232 dell'inverter	Spento	Mancato funzionamento della rete di comunicazione
Sempre acceso	ShineGPRS in inizializzazione	64ms Acceso 800ms Spento	Rete non trovata
Lampeggio veloce (ogni 0,2 sec)	Comunicazione tra ShineGPRS e inverter è OK	64ms Acceso 3000ms Spento	In registrazione alla Rete
Lampeggio lento (ogni 1 sec)	Comunicazione tra ShineGPRS, rete e inverter è OK	64ms Acceso 300ms Spento	Comunicazione con rete GPRS OK

Step4. Registrazione e aggiunta dispositivi

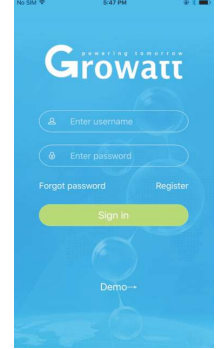
Scansiona codice QR per scaricare ShinePhone, o cercare ShinePhone in iOS o Google Play Store, scaricarlo e installarlo.

Note: 1. Assicurarsi di scaricare ultima versione
 2. Per altre informazioni visitare il server.growatt.com



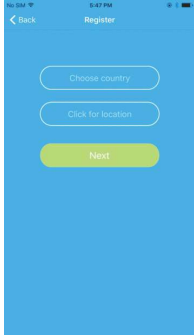
【Android&iOS】

1. Aprire ShinePhone, cliccare "Register" sulla pagina di login.

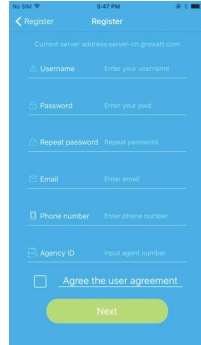


2. Selezionare il paese e la città e cliccare "Next".

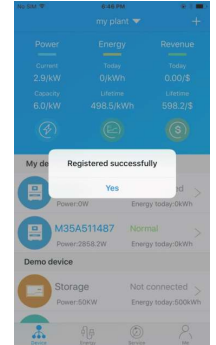
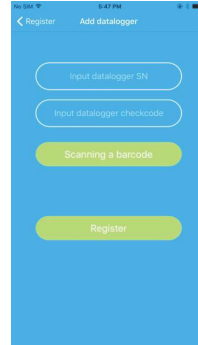
Nota: Se si seleziona un paese e una città errata, l'orario impostato nel sistema risulterà errato.



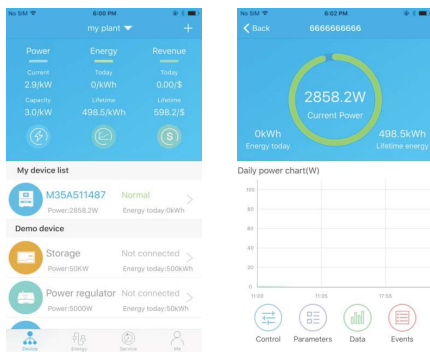
3. Digitare le informazioni richieste quindi cliccare "Next", per passare alla pagina "Add datalogger".



4. Scansionare o digitare barcode e checkcode di ShineGPRS, quindi cliccare "Register" per passare direttamente alla pagina "my plant".



5. Nella pagina "my plant", selezionare l'inverter nella lista dispositivi per verificarne le informazioni aggiornate.



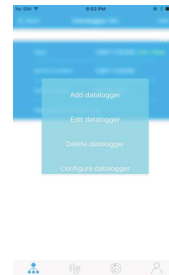
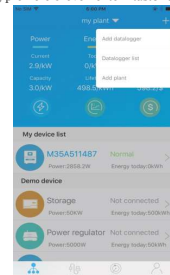
6. Per aggiungere/editare/eliminare/configurare un datalogger, cliccare il segno "+" sulla parte in alto a destra della pagina. Ci sono 4 opzioni nella finestra di dialogo quando si seleziona il numero di serie del datalogger, cliccare quindi quella desiderata.

Nota: 1) Dopo aver aggiunto ShineGPRS sul server, esso comunicherà automaticamente con il server Growatt, rimuovere il tappo di gomma sul tasto funzione di ShineGPRS per verificare il LED Blue, quando il lampeggio rallenta da 0,2 sec a 1 sec la comunicazione è OK.

2) Per spostare ShineGPRS a un nuovo account, cancellarlo prima dal precedente account e poi aggiungerlo su quello nuovo.

3) Per le impostazioni di fabbrica, rimuovere il tappo di gomma e premere il tasto per 6 sec sino a quando il LED blue rimane sempre acceso.

4) Per riavviare ShineGPRS, premere brevemente il tasto funzione.



Appendice A Risoluzione problemi

Stato del LED	Indica che:	Soluzione
LED Tutti Spenti	ShineGPRS non trova l'inverter tramite la porta RS232	1. Verificare se il DIP1 a fianco della porta RS232 è posizionato su "ON" 2. Ricollegare meglio ShineGPRS sulla porta RS232 dell'inverter
LED Blue lampeggia ogni 0,2 sec (0,2 sec Acceso, 0,2 sec spento, per ogni ciclo)	ShineGPRS non si connette a Growatt Shine Server	1. SIM card non inserita o non installata correttamente 2. ShineGPRS non si aggiunge all'account su Shine Server 3. Indirizzo del Server è errato
LED Blue lampeggia ogni 1 sec (1 sec Acceso, 1 sec spento, per ogni ciclo)	Comunicazione tra ShineGPRS, inverter e Growatt Shine Server è OK	Stato di funzionamento normale

